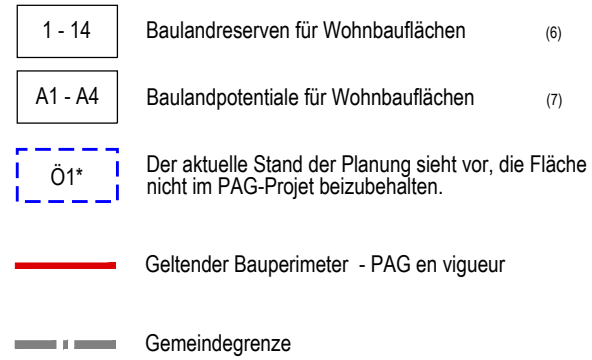
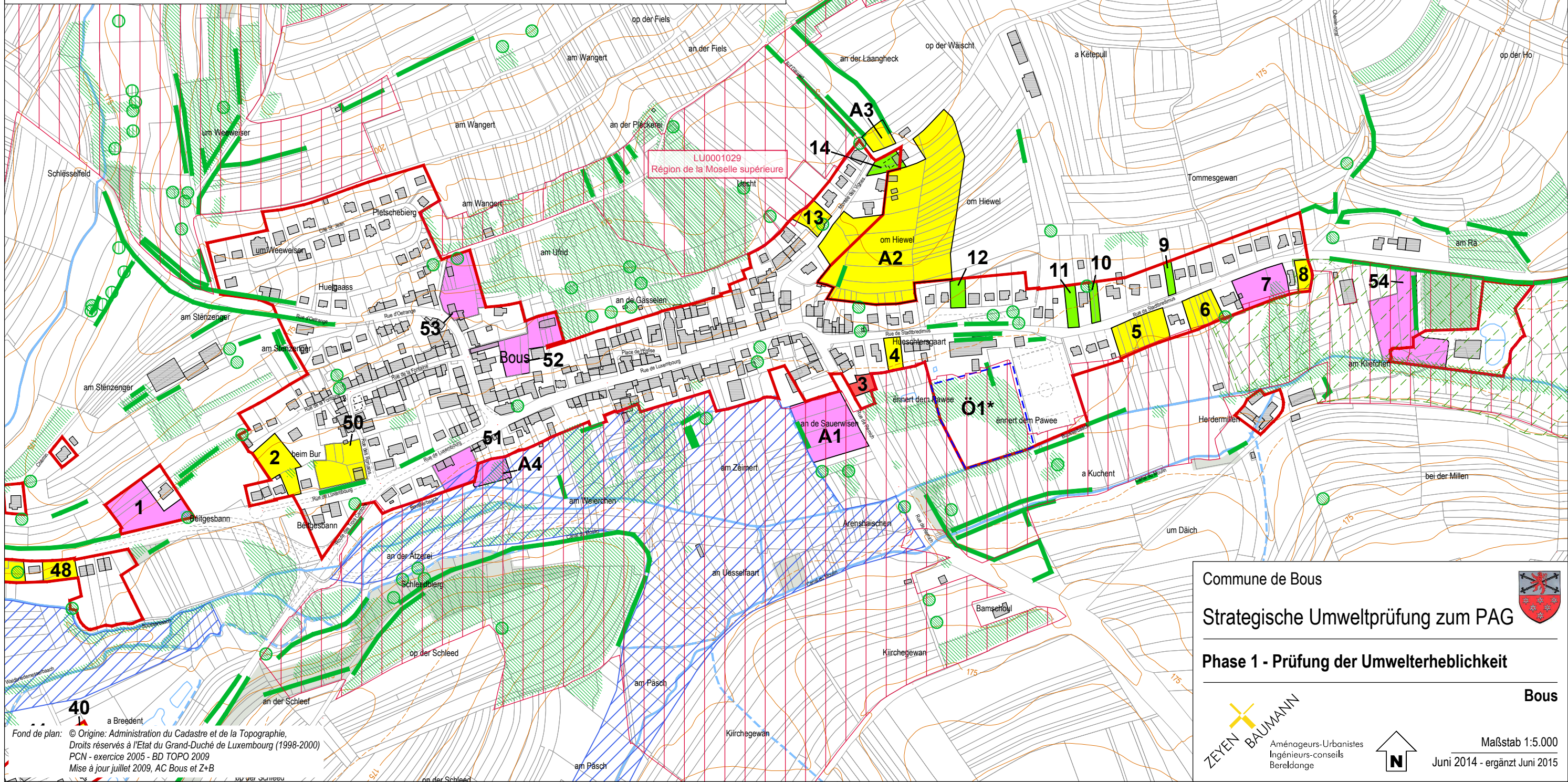


Bewertung der Umweltauswirkungen



- (1) Zones Natura 2000, Ministère du Développement durable et des Infrastructures, 2014
- (2) Liste des zones protégées nationales, Plan National Protection Nature, Ministère de l'Environnement - 2014
- (3) Biotopkataster, Ministère de l'Environnement, 2010
- (4) Biotopkataster der Gemeinde Bous für den Innen- und Ortsrandbereich, Zeyen + Baumann und Bürogemeinschaft für Landschaftsökologie, 2010
- (5) PAG en vigueur
- (6) Unbebaute Flächen im rechtsgültigen PAG
- (7) Bisher in der Zone verte liegende Potentialflächen



STRATEGISCHE UMWELTPRÜFUNG ZUM PAG - BOUS - JULI 2015.DWG - 24.06.2015 - Layout A3, échelle 1:5.000

Fond de plan: © Origine: Administration du Cadastre et de la Topographie, Droits réservés à l'Etat du Grand-Duché de Luxembourg (1998-2000) PCN - exercice 2005 - BD TOPO 2009 Mise à jour juillet 2009, AC Bous et Z+B

Commune de Bous

Strategische Umweltprüfung zum PAG

Phase 1 - Prüfung der Umwelterheblichkeit

Bous

ZEYEN BAUMANN
Aménageurs-Urbanistes
Ingénieurs-conseils
Bereldange

Maßstab 1:5.000
Juni 2014 - ergänzt Juni 2015